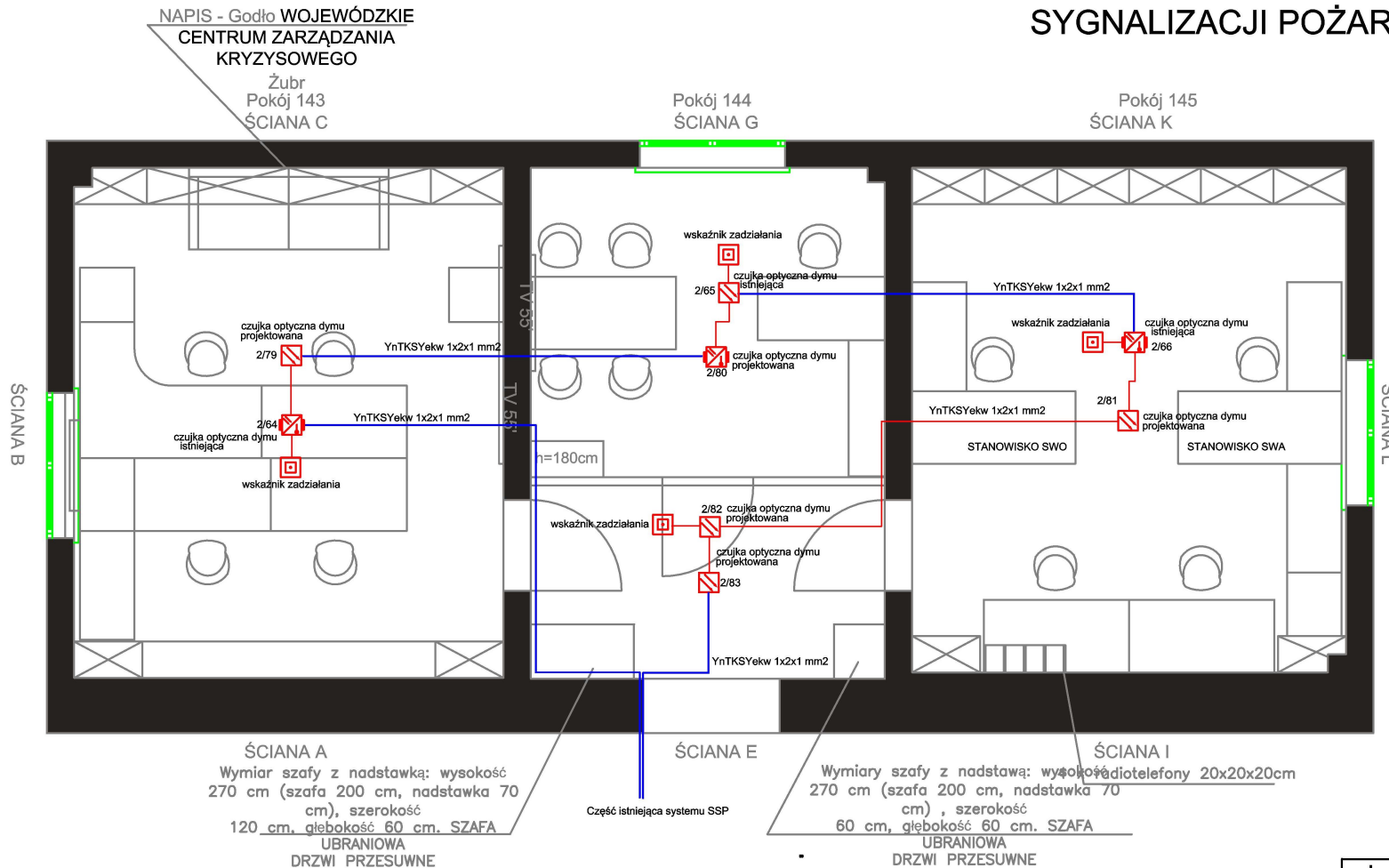








ROZBUDOWA ISTNIEJĄCEJ INSTACJI SYSTEMU SYGNALIZACJI POŻARU SSP



	LEGENDA
	CZUJKA OPTYCZNA DYMU
	CZUJKA JONIZACYJNA ISTNIEJĄCA
	WSKAZNIK ZADZIAŁANIA
	YnTKSYekw 1x2x1 mm2 istniejący
	YnTKSYekw 1x2x1 mm2 do ułożenia
	IstnISTNIEJ. CENTRALA SSP

UWAGI:
CZUJKI I SYGNALIZATORY ZADZIAŁANIA
ROZMIEŚCIĆ ZACHOWUJĄC ODLEGŁOŚCI
OD OPRAW OŚWIETLENIOWYCH I URZĄDZEŃ
ELEKTRYCZNYCH

		INSTALACJE ELEKTRYCZNE 15-309 Białystok - Sobolewo ul. Szosa Baranowicka 92 tel. kom. 806-366-558 e-mail: electromax@wp.pl	
		OBIĘKT WOJEWÓDZKIE CENTRUM ZARZĄDZANIA KRZYSOWEGO 15-203 BIAŁYSTOK UL. MICKIEWICZA 3	
INWESTOR		PODLASKI URZĄD WOJEWÓDZKI W BIAŁYMSTOKU	
NAZWA RYSUNKU		INSTALACJA SSP	
PROJEKTANT		NR UPRAWNIENI	PODPIS
Inst. elektryczne	inz. elektr. Wiesława Świdarska	BL/29/1	
Inst. teletechniczne	mgr. inż. Paweł Garstka	PDL/0132/PWO/14	
Współpraca	mgr. inż. Wojciech Stelmazuk		
Współpraca	techn. Wojciech Zadykowski	BL/202/92	
	Nr 1	DATA	ROZŁ. 1:50